

Obec Velké Albrechtice

Obecně závazná vyhláška č. 1/2008 o zákazu požívání alkoholických nápojů na veřejném prostranství

Zastupitelstvo obce Velké Albrechtice se na svém zasedání dne 10.9.2008 usnesením č. 10 usneslo vydat na základě § 10 písm. a) a § 84 odst. 2 písm. h) zákona č. 128/2000 Sb., o obcích (obecní zřízení), ve znění pozdějších předpisů, tuto obecně závaznou vyhlášku (dále jen „vyhláška“):

Čl. 1

Úvodní ustanovení

Cílem této vyhlášky v rámci zabezpečení místních záležitostí veřejného pořádku je vymezit některá místa veřejného prostranství, na kterých se zakazuje konzumovat alkoholické nápoje a tím vytvořit opatření směřující k ochraně před škodami na zdraví působenými alkoholem zejména u dětí a mladistvých.

Čl. 2

Vymezení pojmů

Veřejným prostranstvím jsou všechna náměstí, ulice, tržiště, chodníky, veřejná zeleň, parky a další prostory přístupné každému bez omezení, tedy sloužící obecnému užívání, a to bez ohledu na vlastnictví k tomuto prostoru.¹

Čl. 3

Zákaz požívání alkoholických nápojů na veřejném prostranství

- 1) Zakazuje se konzumace alkoholu na vymezených plochách veřejného prostranství v obci Velké Albrechtice.
- 2) Vymezené plochy se zákazem požívání alkoholických nápojů na veřejném prostranství jsou uvedeny v příloze č. 1 až 10, které jsou nedílnou součástí této vyhlášky.
- 3) Zákaz požívání alkoholických nápojů na veřejném prostranství se nevztahuje na 1. ledna a 31. prosince.
- 4) Obecní úřad Velké Albrechtice může udělit výjimku zákazu požívání alkoholických nápojů na veřejném prostranství při konání kulturních, sportovních či jiných akcí na základě žádosti pořadatele akce.
- 5) Zákaz se nevztahuje na restaurační zahrádky, které jsou součástí restauračních zařízení.
- 6) Zakazuje se konzumace alkoholu na veškerých autobusových zastávkách a na vlakové zastávce ČD na území obce Velké Albrechtice.

Čl. 4

Závěrečná ustanovení

- 1) Tato obecně závazná vyhláška se vztahuje pouze na veřejná prostranství v přílohách této vyhlášky a veškeré autobusové zastávky na území obce Velké Albrechtice.
- 2) Tato vyhláška nabývá účinnosti patnáctým dnem následujícím po dni vyhlášení.

Ing. Josef Magera
starosta



Ing. Jan Chudják
místostarosta



Vyvěšeno dne:

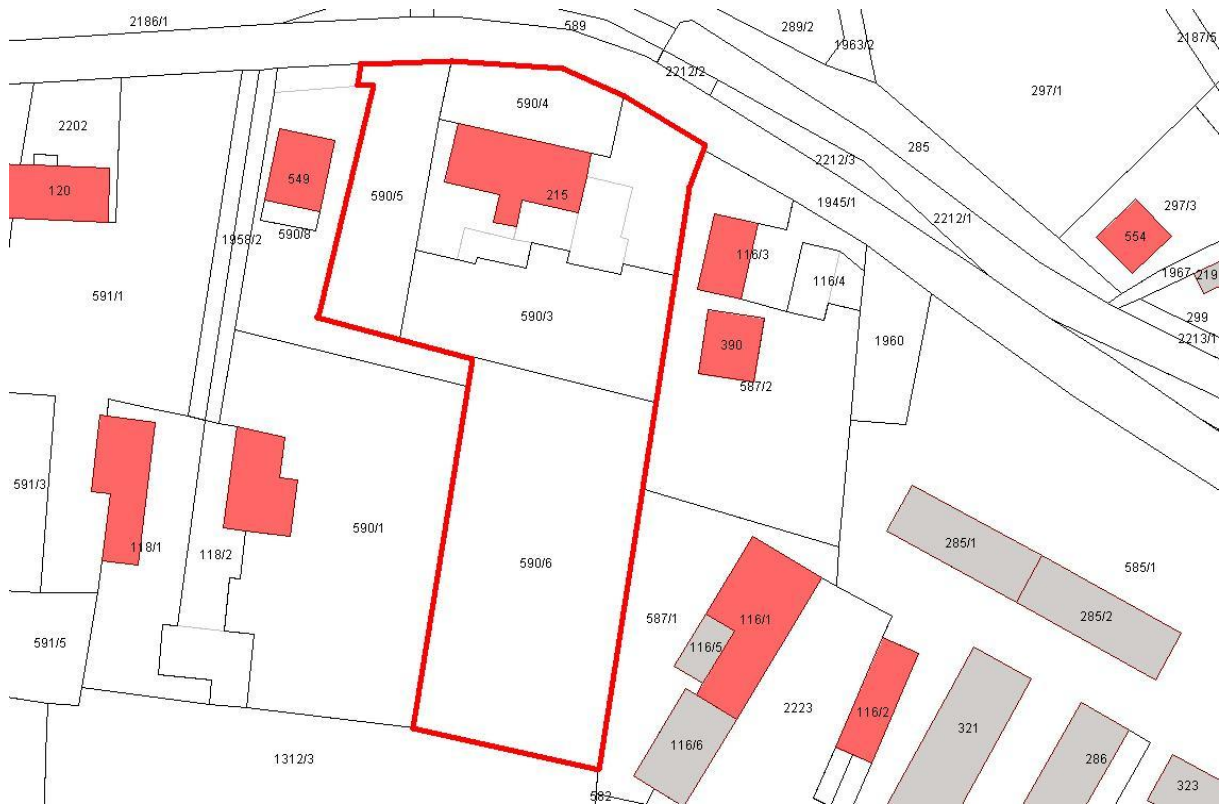
Sňato dne:

Účinnost ode dne:

¹ § 34 zákona č. 128/2000 Sb., o obcích (obecní zřízení)

Příloha č.1 – prostor kolem základní školy

Prostor je vymezen pozemky parc.č.590/3, 590/4, 590/5, 590/6 v k.ú.Velké Albrechtice a je v příloze ohraničen červenou čarou.



Příloha č.2 – prostor kolem mateřské školy

Prostor je vymezen pozemky parc.č.639/2 (parkoviště a předzahrádka u MŠ) a 639/3 (oplocená zahrada školy) v k.ú.Velké Albrechtice a je v příloze ohraničen červenou čarou.



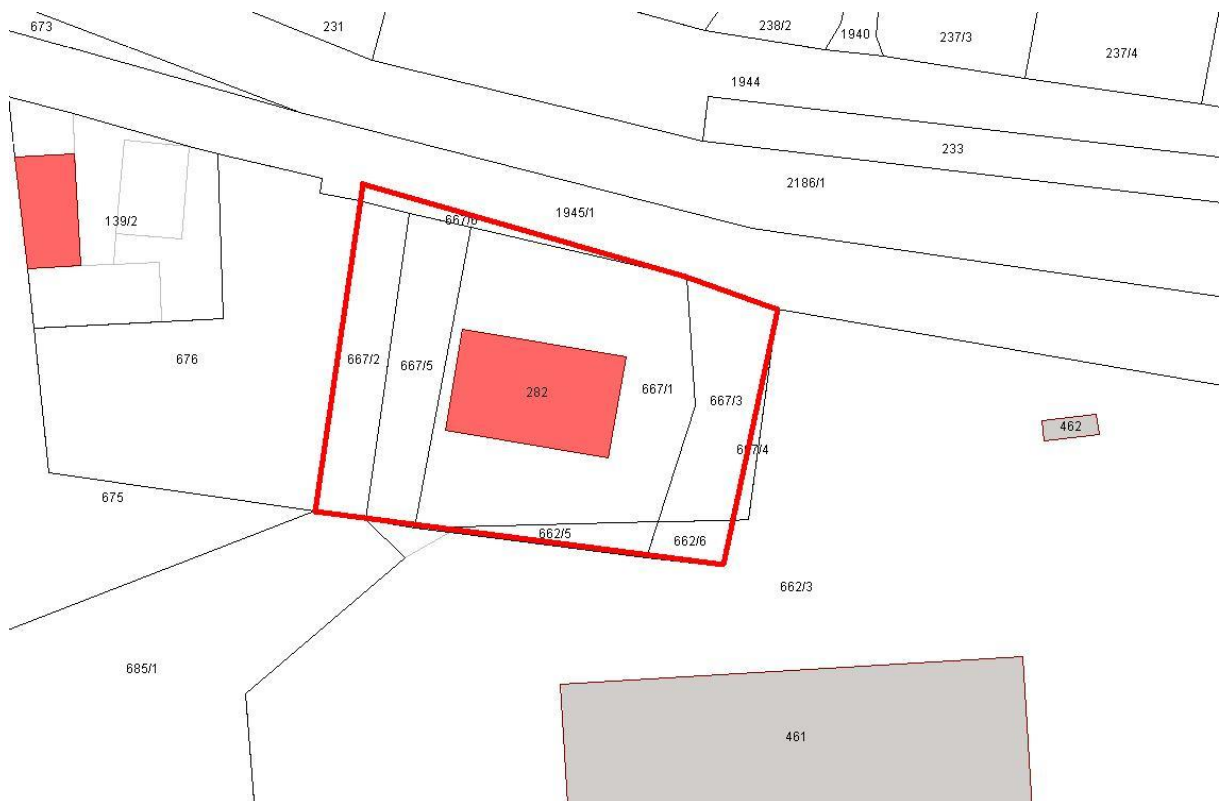
Příloha č.3 – prostor kolem pošty

Prostor je vymezen pozemky parc.č.256/2 a částí pozemku parc.č.254/2 v k.ú.Velké Albrechtice a je v příloze ohraničen červenou čarou.



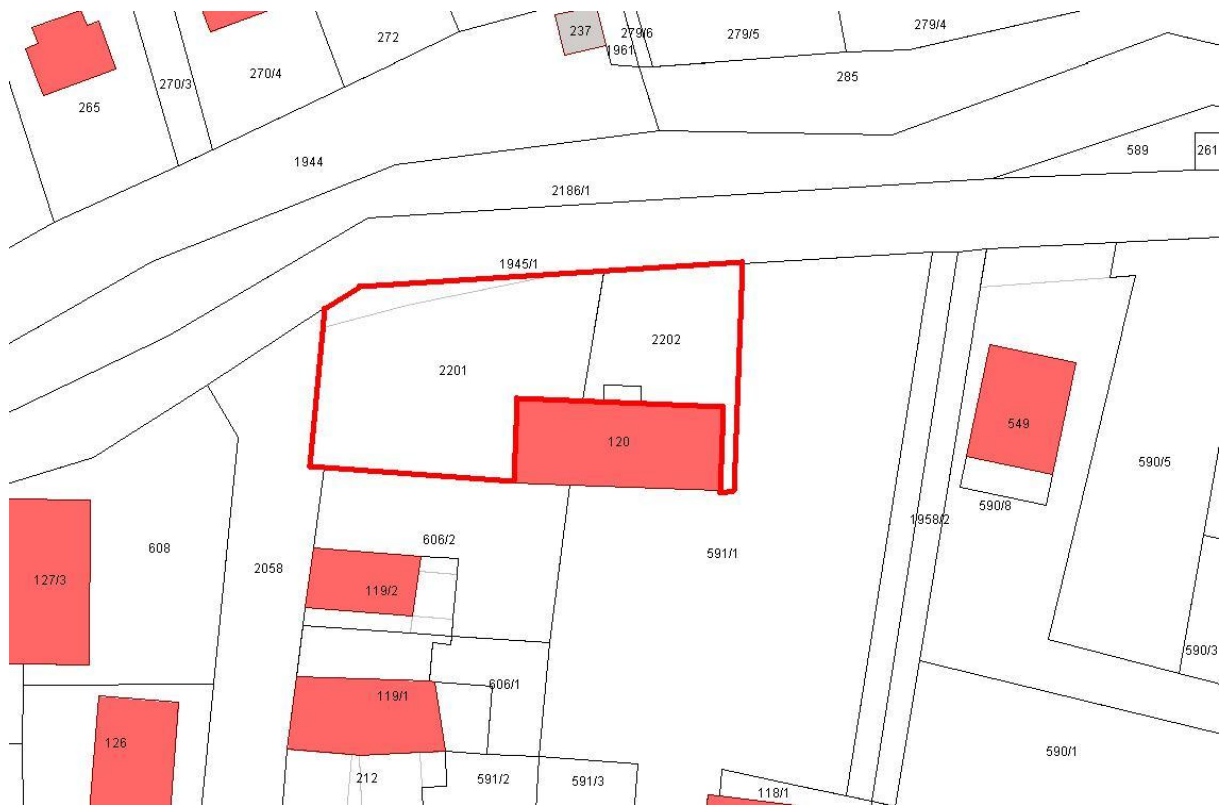
Příloha č.4 – prostor kolem samoobsluhy Jednoty

Prostor je vymezen pozemky parc.č.667/1, 667/2, 667/3, 667/5, 662/5 a 662/6 v k.ú.Velké Albrechtice a je v příloze ohraničen červenou čarou. Jde o prostor kolem samoobsluhy od státní silnice III/46419 ohraničený oplocením okolních pozemků.



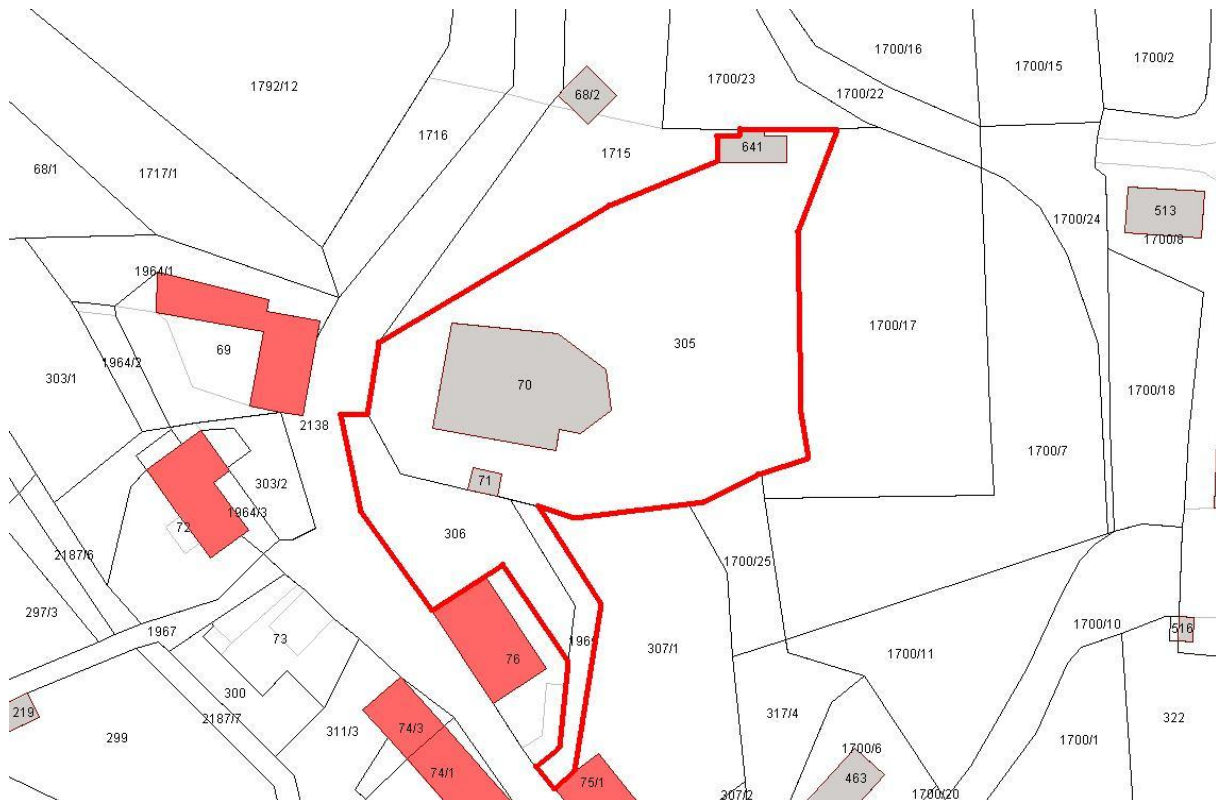
Příloha č.5 – prostor kolem obecního úřadu

Prostor je vymezen pozemky parkoviště a zpevněných ploch před budovou OÚ Velké Albrechtice parc.č.2201 a 2202 v k.ú.Velké Albrechtice a je v příloze ohraničen červenou čarou.



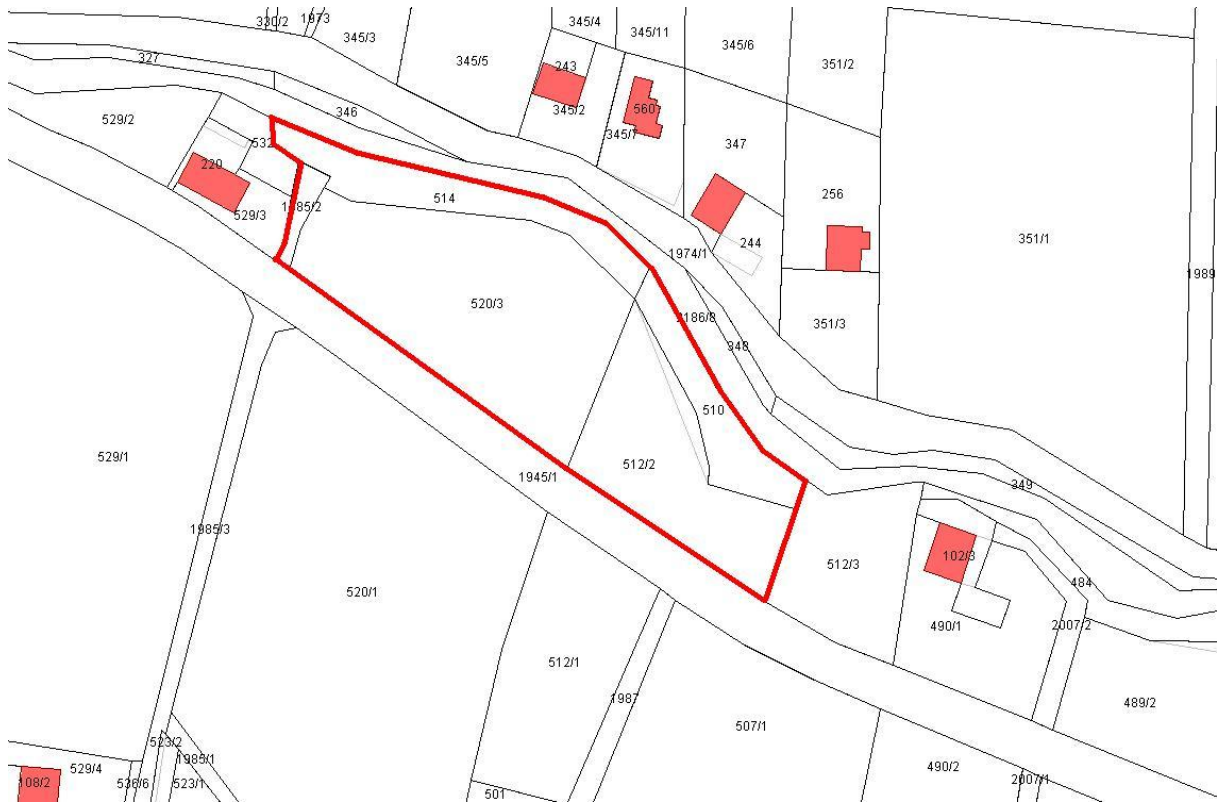
Příloha č.6 – prostor kolem kostela

Prostor je vymezen pozemkem hřbitova parc.č.305, lesa kolem pomníku padlým v I.sv.válce parc.č.306 a chodníku ke kostelu parc.č.1961 v k.ú.Velké Albrechtice a je v příloze ohraničen červenou čarou.



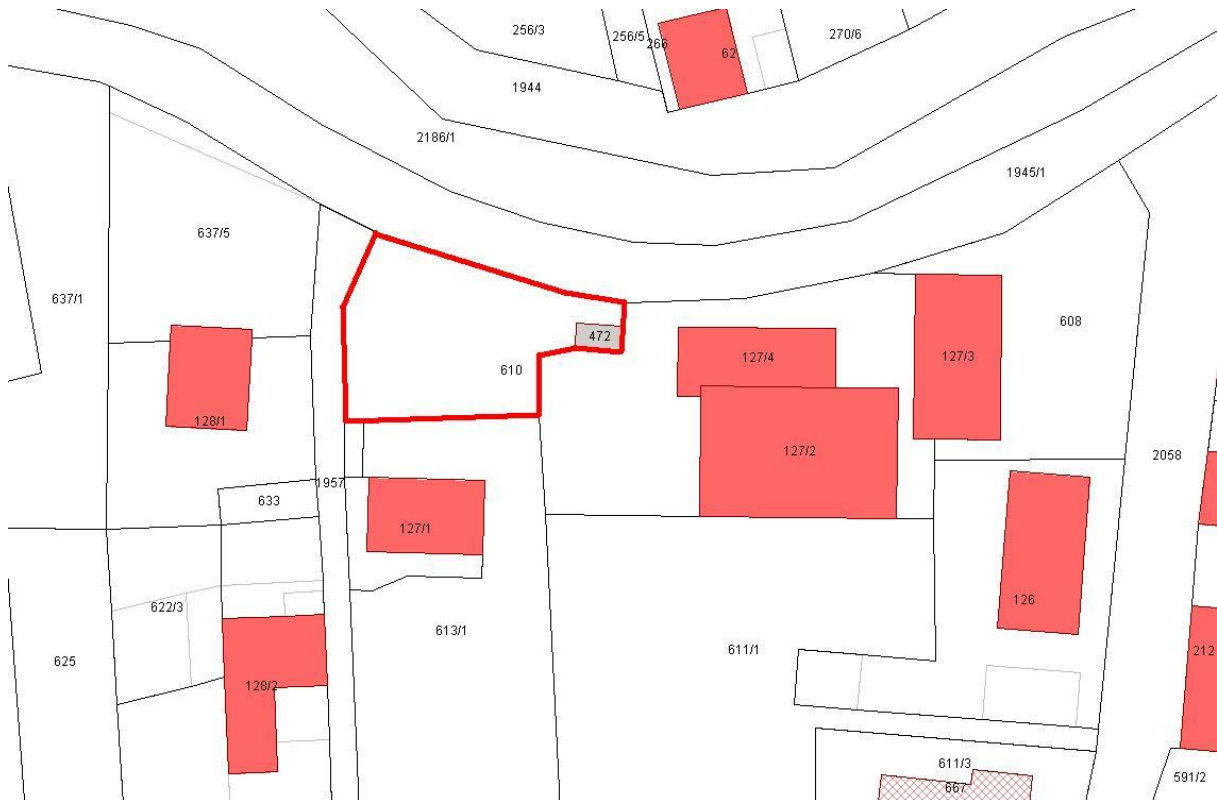
Příloha č.7 – prostor dětského hřiště na spodním konci

Prostor je vymezen pozemky parc.č.1985/2, 510, 512/2, 514 a 520 v k.ú.Velké Albrechtice, ležícími mezi státní silnicí III/46419 a vodním tokem Bílovka a je v příloze ohraničen červenou čarou.



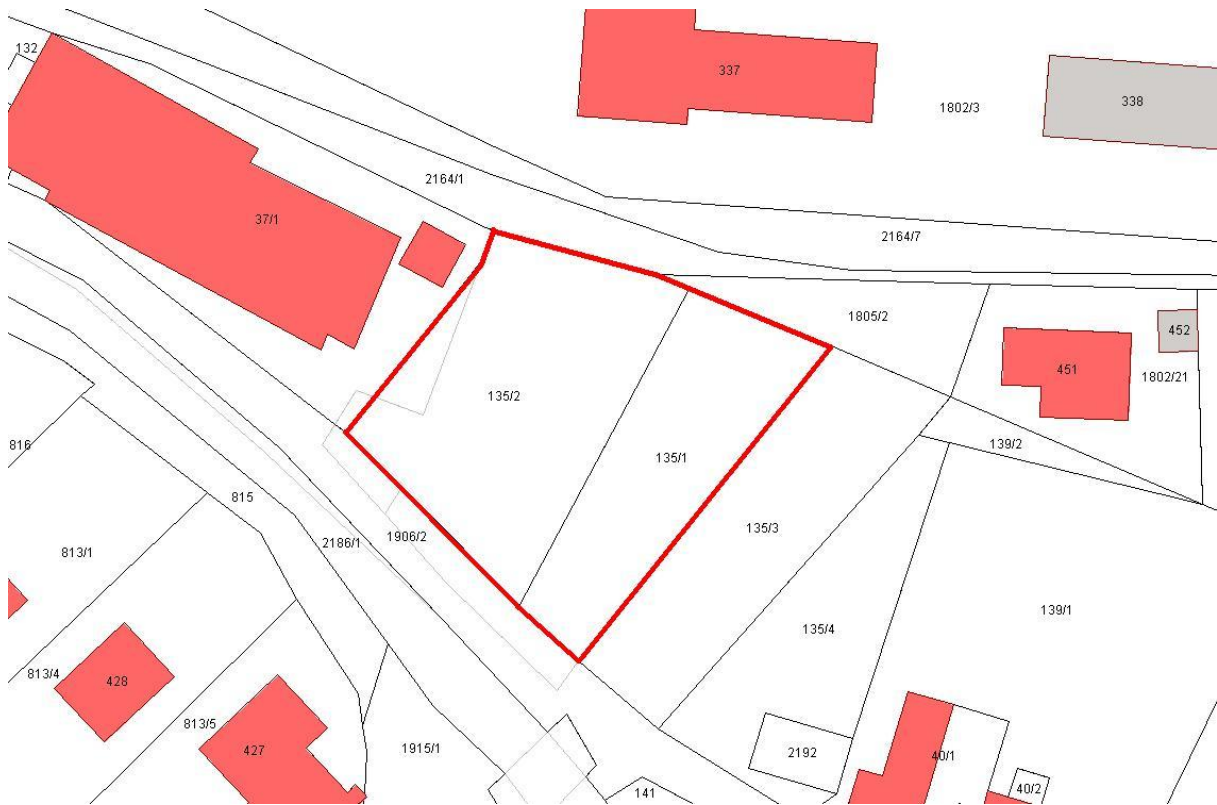
Příloha č.8 – prostor dětského hřiště u Sokolovny

Prostor je vymezen částí pozemku parc.č.610 v k.ú.Velké Albrechtice, ohraničenou oplocením hřiště, státní silnicí III/46419 a stavbou čekárny autobusové zastávky a je v příloze ohraničen červenou čarou.



Příloha č.9 – prostor dětského hřiště u LUCCO

Prostor je vymezen pozemky dětského hřiště parc.č.135/2 a parkoviště parc.č.135/1 v k.ú.Velké Albrechtice a je v příloze ohraničen červenou čarou.



Příloha č.10 – prostor lesíku za mateřskou školou

Prostor je vymezen pozemky parc.č.651/2, 1954/1 a 1159/18 v k.ú.Velké Albrechtice a je v příloze ohraničen červenou čarou.

